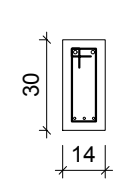
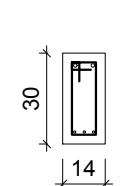


SEÇÃO A-A
ESC 1:25



SEÇÃO A-A
ESC 1:25



Relação do aço

ACO	N	DIAM (mm)	QUANT	C.UNIT (cm)	C.TOTAL (cm)
CA60	1	5.0	2	220	440
CA50	2	5.0	261	86	22446
CA50	3	8.0	2	1077	2154
CA50	4	8.0	4	1068	4272
CA50	5	8.0	2	909	1818
CA50	6	8.0	2	880	1760
CA50	7	8.0	1	110	110
CA50	8	8.0	1	170	170
CA50	9	8.0	2	145	290
CA50	10	8.0	2	140	280
CA50	11	8.0	2	1198	2396
CA50	12	8.0	2	1191	2382
CA50	13	8.0	1	155	155
CA50	14	8.0	2	160	320
CA50	15	8.0	2	215	430
CA50	16	8.0	1	265	265
CA50	17	8.0	3	185	555
CA50	18	8.0	1	250	250
CA50	19	8.0	2	1200	2400
CA50	20	8.0	2	454	908

Resumo do aço

ACO	DIAM (mm)	C.TOTAL (m)	PESO + 10 % (kg)
CA50	8.0	197.2	85.6
CA60	5.0	228.9	38.8
PESO TOTAL (kg)			
CA50	85.6		
CA60	38.8		

Volume de concreto (C-25) = 2.33 m³
Área de forma = 32.29 m²

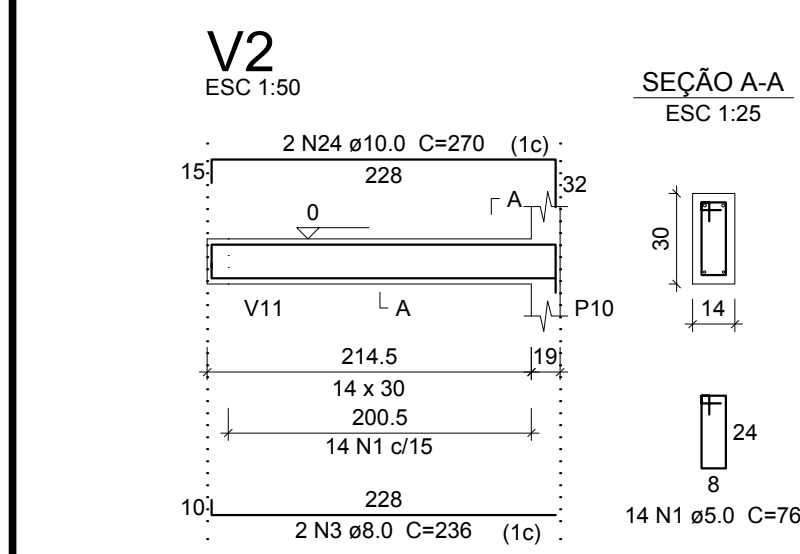
Relação do aço

ACO	N	DIAM (mm)	QUANT	C.UNIT (cm)	C.TOTAL (cm)
CA60	1	5.0	2	220	440
CA50	2	5.0	261	86	22446
CA50	3	8.0	2	1077	2154
CA50	4	8.0	4	1068	4272
CA50	5	8.0	2	909	1818
CA50	6	8.0	1	110	110
CA50	7	8.0	4	140	560
CA50	8	8.0	2	145	290
CA50	9	8.0	2	1144	2288
CA50	10	8.0	2	176	352
CA50	11	8.0	1	175	175
CA50	12	8.0	4	1200	4800
CA50	13	8.0	2	382	764

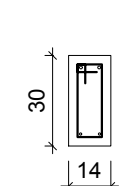
Resumo do aço

ACO	DIAM (mm)	C.TOTAL (m)	PESO + 10 % (kg)
CA50	8.0	175.9	76.3
CA60	5.0	228.9	38.8
PESO TOTAL (kg)			
CA50	76.3		
CA60	38.8		

Volume de concreto (C-25) = 2.33 m³
Área de forma = 32.29 m²



SEÇÃO A-A
ESC 1:25



INSTITUTO FEDERAL FARROUPILHA

PRÓ-REITORIA DE ADMINISTRAÇÃO
COORDENAÇÃO DE ENGENHARIA E ARQUITETURA
Rua Eumeroldo, 430 - Faixa Nova - Camobi - CEP 97110-767 - Santa Maria - Rio Grande do Sul.
Telefone: (51) 3226-6630

OBRA: SALAS DE AULA E SANITÁRIOS/VESTIÁRIOS

LOCAL: IF FARROUPILHA - CAMPUS SANTO ÂNGELO

PROJETO: ESTRUTURAL SALAS DE AULA

CONTEÚDO: VIGAS DE FUNDAÇÃO 01

PROPRIETÁRIO: INSTITUTO FEDERAL FARROUPILHA

RESPONSÁVEL: ENG. CIVIL CRISTINA SILVA FELTRIN

ÁREA: 622,40 m²

ESCALA: 1/50

DATA: Março/2017

DESENHO: Cristina

PRANCHA: DET EST 02/16